

Immanquable CFTC HPE : Dossier Pratique RCC 2026 + Contexte Syndical !

CFTC HPE <cftchp@hpe.com>

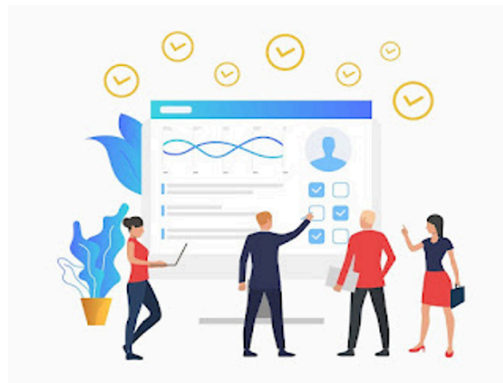
16 avril 2026 à 14:33



Spécialement pour les abonnés aux communications de l'équipe CFTC HPE !

**TOUS UNIKES,
TOUS UNIS !**

**RCC 2026
L'ESSENTIEL !**



**Pouvoir s'opposer
toujours proposer**



Bonjour !

Pour les salariés qui se sentent concernés par le plan de départ collectif d'HPE, bonne nouvelle : notre Dossier Pratique RCC 2026 est désormais disponible sur abonnement spécial (voir plus loin pour le recevoir).

Quelques mots sur le contexte syndical, ce qui vous permettra de mieux comprendre certaines communications récentes :

1/ Il faut savoir que nous avons généralement de bonnes relations avec les autres syndicats. Simplement notre position électorale majoritaire et le succès grandissant de l'équipe CFTC HPE auprès des employés partout en France, particulièrement depuis le début de l'année en raison du contexte social, crée parfois de la nervosité allant jusqu'à entraîner des oublis, de petites piques et parfois plus rare mais beaucoup plus grave et c'est bien dommage : des propos mensongers, insultants ou carrément diffamatoires.

2/ Deuxième syndicat, la CFE-CGC a été la première organisation à annoncer lundi matin aux RH qu'elle voulait signer l'accord RCC. Une bonne nouvelle donc. En ce qui nous concerne, nous avons préféré signer plus tard dans la journée une version qui avantage beaucoup plus de salariés : 2 mois de salaire en complément du triplement de l'indemnité conventionnelle pour les retraitables taux plein de moins de 6 mois et surtout 500 Euros supplémentaires par année d'ancienneté pour les salariés de plus de 58 ans (soit 4 000 Euros par année d'ancienneté au lieu de 3 500 bien que plafonnés à 120 000 Euros, ce qui est bien plus conforme à l'accord de l'an dernier. Un montant significatif auquel s'ajoute les 24 mois de congé de mobilité et les indemnités conventionnelles légales)

3/ Troisième syndicat, la CFDT a affirmé de son côté depuis le début qu'elle ne voulait pas de RCC mais un Plan Social (dispositif abandonné à juste titre il y a 8 ans au profit de la nouveauté RCC) avec tous les risques inconsidérés que cela comporte. Ira-t-elle jusqu'à faire tomber l'accord en entravant son autorisation administrative ? L'avenir le dira...

4/ En parallèle de l'accord RCC, un autre accord a été voté à l'unanimité lundi par le CSE concernant une aide de la filiale à sa restructuration de 180 K. Sachant que la CFTC avait déjà obtenu une aide de 360 K lors de la fusion avec le CSE HPE CCF. Cette aide supplémentaire, rendue nécessaire par le transfert Telco et la baisse continue de l'effectif à cause des stratégies de l'entreprise défavorables à notre filiale, va aider le CSE à mieux absorber les coûts fixes et réaliser 5 ou 6 départs de permanents. Un accord indispensable pour tenter de résorber le déficit du CSE qui sera à nouveau de l'ordre de 400 000 Euros en 2026 et qui serait mal venu de nous reprocher quand nous avons l'opportunité sociale de l'obtenir !

Cet accord avec le CSE est donc avant tout dans l'intérêt des salariés HPE qui resteront bénéficiaires du CSE, et pas l'inverse. C'est aussi la démonstration qu'en tant qu'employeur nous faisons preuve de responsabilité sociale afin d'éviter dans la mesure du possible des licenciements forcés.

Conclusion : idéalement nous espérons ne pas avoir à faire d'autres mises en point dans le futur mais nous ne nous faisons pas trop d'illusions. Ceci dit, tant que nous n'en sommes pas à déclencher une action juridique pour que cessent les pratiques toxiques, les attaques et donc ce message sont surtout l'occasion de vous inciter à prendre du recul sur les communications syndicales outrancières (surtout en période électorale ou de conclusions d'accord), rechercher la vraie information auprès d'interlocuteurs bien plus fiables et vous encourager à faire le choix des services de l'équipe CFTC HPE et de nos communications, dossiers et outils pratiques quel que soit le sujet de l'actualité sociale HPE.

Précisément, pour recevoir dès aujourd'hui notre Dossier Pratique RCC 2026, un simple courriel envoyé à cftchp@hpe.com suffit ou en répondant à ce message.

Si vous voulez partager un avis ou bien poser en public vos questions de façon anonyme, rendez-vous avec nos spécialistes dans le sujet du Blog [Projet de RCC 2026](#) !



DE L'INTERET D'ADHERER !

Le travail de fond au quotidien de l'équipe CFTC HPE couvre tous les sujets qui vous concernent sans exception. Vous n'êtes donc pas seul(e) ! Toute l'équipe CFTC HPE se tient à vos côtés. C'est pourquoi adhérer afin d'être encore mieux informé et défendu fait particulièrement du sens pour comprendre les coulisses de l'actualité sociale et anticiper chaque sujet et chaque échéance.

Investissez dans votre avenir !

C'est l'intérêt collectif. Et c'est aussi votre intérêt personnel. Votre adhésion vous donne droit à un crédit d'impôt de 66%, vous aurez accès aux meilleures informations à l'avance, bénéficierez de services et outils supplémentaires, redonnerez du sens à votre vie au travail, rejoindrez le premier syndicat et plus grand réseau social d'HPE (**plus de 200 adhérents** !), anticiperez davantage et subirez moins.

Merci pour votre attention, vos remontées terrain, vos nombreuses adhésions et votre soutien de tous les jours !

Consultez les témoignages de satisfaction des adhérents HPE !

[Je me renseigne sur l'adhésion CFTC HPE](#)



Grenoble	Lille	Lyon	Mougins	Nantes	Puteaux	Strasbourg	France Entière
Magali CHEVALIER	Bruce CHAILLOT	Neige-Marie AMOROS	Raouf GADHI	Renaud COUVREUX	Jocelin BENTAYOU	Fabrice MUNIER	Frédéric GOUPIL
Andi DAILANI		Cécile MONTAGNAT			Frédéric BLOCK		Jean-Paul VOUILLER
Thierry DUMONT		Catherine POINSON			Youemin BOURGEOIS		
Fabienne MILLE					Zakaridia DIALLO		
Chantal PAPIN					Sandra DISPAGNE		
Frédéric PASSERON					Ali EL HAYDERI		
Christian SCHUTZ					Marie-Christine GROSS		
Cyrille SCHULZ					Valérie INGOUF		
					Cécile MALBEC		
					Séverine MORELLEC		

UNE CFTC MODERNE, PROCHE DE VOUS ET DIFFÉRENTE

- **Moderne**, parce que le monde change et que nous évoluons avec lui
- **Proche**, parce que nous sommes aux côtés de chacun sur le terrain
- **Différente**, parce que notre syndicalisme est à votre image : constructif, engagé, humain

CFTC, Le Syndicat d'aujourd'hui et de demain

+ d'Expertise
+ de Proximité
+ d'Indépendance

CFTC,

Ça fait du bien d'être adhérent

Des services **exclusifs**

Des solutions **immédiates**

Des avantages **concrets**



cftc
Equipe HPE

TOUS UNIKES,
TOUS UNIS!

OUVERTS EN PERMANENCE

Le BLOG !

<https://cftchp.blogspot.com>

Pour échanger et obtenir rapidement des réponses à toutes vos questions d'actualité

LE SITE INTERNET

<https://www.cftchpe.fr>

Pour consulter nos communications Immanquables et tous nos dossiers pratiques !

Si fichiers protégés, le mot de passe est hpei

Les fichiers ultra protégés sont accessibles exclusivement aux adhérents CFTC HPE à jour de cotisation

Pour ne plus recevoir nos communications ou arrêter une adhésion : c'est immédiat, il suffit de le signaler !

Conformément à la loi en vigueur, vous disposez d'un droit d'accès, de rectification, de suppression, d'opposition et un droit à la portabilité relativement

à l'ensemble des données vous concernant. Ces droits s'exercent auprès du délégué à la protection des données via cette adresse électronique : cftchp@hpe.com