

From: CFTC HP
Sent: jeudi 21 septembre 2017 08:17
Subject: Focus # 4 : C'est quoi une D.U.P. ?

Importance: High
Sensitivity: Personal



SPECIALEMENT POUR LES ABONNES AUX

COMMUNICATIONS DE LA CFTC !

NUMERO IV C'EST QUOI UNE D.U.P. ?



VOTER C'EST BIEN, MAIS POUR QUOI ?

Bonjour !

Si voter les 26 et 27 septembre pour élire les représentants des salariés Entco SAS est nécessaire, il est également important de connaître la façon dont ils nous représenteront.

En effet, lorsque nous étions chez HPE, nous étions représentés par 3 instances : les DP (Délégués du Personnel), les membres du CE (Comité d'Entreprise) et ceux du CHSCT (Comité d'Hygiène, Sécurité et Conditions de Travail).

Pour notre nouvelle société Entco SAS, la Direction a choisi la Délégation Unique du Personnel, DUP, structure autorisée pour les entreprises ayant plus de 50 salariés et moins de 300.

Quelles en sont les conséquences pour nous ? Quel sera le travail des élu(e)s ?

La première conséquence est un nombre moins important de représentants du personnel. La seconde est le regroupement des 3 instances DP, CE et CHSCT au sein de la DUP.

Voici les principales responsabilités de chacune de ces instances :

Les élus DUP couvrent le rôle des Délégués du Personnel (DP) :

- Ils présentent à l'employeur les réclamations individuelles ou collectives des salariés (y compris, celles des salariés d'entreprise extérieures ou des salariés temporaires), à l'application du code du travail et des accords collectifs de travail applicables dans l'entreprise (art. L. 2313-1, L. 2313-3 et L. 2313-4 C. trav.) ;
- Ils saisissent l'inspection du travail des plaintes et observations relatives à l'application du droit du travail et accompagnent l'inspecteur du travail dans ses visites (art. L. 2313-1 et L. 2313-11 C. trav.) ;
- Ils communiquent les suggestions et observations du personnel sur toutes questions entrant dans leur champ de compétence respectif (art. L. 2313-9 C. trav.) ;
- Ils saisissent l'employeur en cas d'atteinte aux droits des personnes, à leur santé physique et mentale ou aux libertés individuelles qui ne serait pas justifiée par la nature de la tâche à accomplir ni proportionnée au but recherché (art. L. 2313-2)

Les élus DUP couvrent le rôle du Comité d'Entreprise (CE) :

- La DUP a une dimension économique mais aussi sociale avec la gestion des activités sociales et culturelles.
- Cela implique notamment pour l'employeur le respect de l'ensemble des obligations liées à l'information et à la consultation et au financement des activités sociales et culturelles.

Les élus DUP couvrent le rôle du CHSCT :

- La DUP a les attributions du CHSCT, et couvre l'hygiène, la sécurité, la santé physique mais aussi mentale des travailleurs et enfin, les conditions de travail dans l'entreprise.
- Pour mener à bien sa mission, elle doit à ce titre être informée et consultée sur un certain nombre de points et dispose de divers moyens tels les enquêtes et inspections (art. L. 4612-1 et suivants C. trav.).

Vos représentants élus devront donc, tout en étant moins nombreux, assumer les attributions des 3 instances DP, CE et CHSCT. Un véritable défi qui va demander une implication totale, des compétences pointues lors des négociations futures et une parfaite connaissance des textes législatifs afférents.

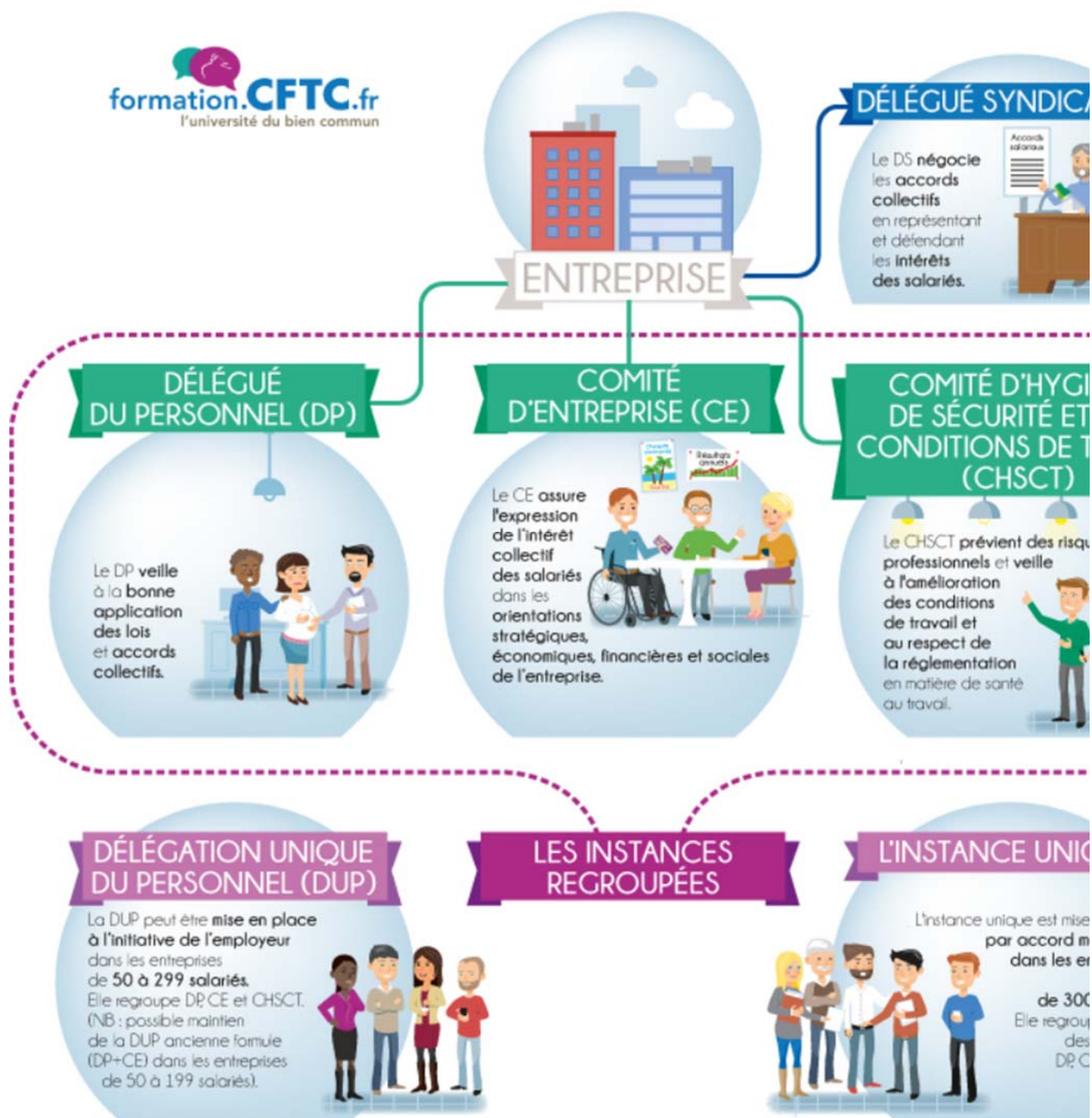
Etant donné la complexité et la diversité des attributions de notre future DUP, il est donc essentiel de voter pour des personnes ayant des compétences éprouvées dans l'ensemble de ces domaines et pouvant

réellement compter sur le support effectif de leur Confédération Syndicale, de leur Fédération et des spécialistes restés chez HPE. La CFTC, libre et indépendante, vous donne toutes ces garanties.

Votez pour une équipe expérimentée et solide qui saura gérer et organiser la DUP Entco

Votez pour les listes CFTC titulaires et suppléants !

LES INSTANCES REPRÉSENTATIVES DU PERSONNEL



RAPPEL !

Vote par internet du mardi 26 septembre (10h) au mercredi 27 septembre (15h) sur www.e-votez.net/entco

Clé de vote transmise par courrier envoyé à votre domicile



Ne jetez pas ce courrier : rangez-le précieusement !

Notre conseil pratique : photographiez le texte avec votre smartphone pour l'avoir avec vous à disposition la semaine prochaine et en cas de second tour

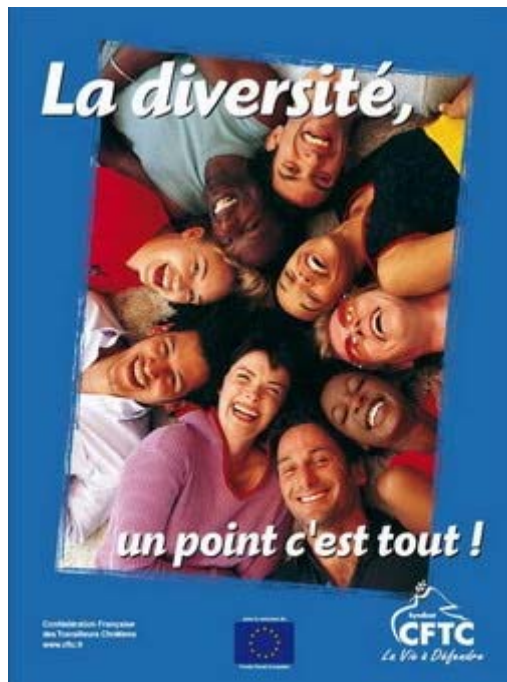
Toutes les informations sur le processus électoral sont sur le Blog, sujet [Elections Entco](#)

A bientôt pour le prochain numéro de FOCUS !

**TOUS UNIQUES,
TOUS UNIS !**

Equipe  **CFTC**
La Vie à Défendre

J'adhère Syndicat
CFTC



Un syndicat + un réseau social : choisissez la CFTC Entco Microfocus!

[Je me renseigne sur l'adhésion CFTC](#)

La CFTC est 100% à votre service !

[S'abonner aux communications
pratiques de la CFTC](#)

(Focus Entco)

Accéder à nos dossiers :

www.cftchpe.fr

Si fichiers protégés : hpei (password)

*Vous informer en temps réel, vous donner la parole et
répondre à vos questions : [le Blog](#) !*

*Si vous recevez ce message directement de la boîte cftchp@hpe.com,
c'est que vous êtes abonné aux communications de la CFTC Entco et content de l'être !
Vous avez le droit de transmettre ce document à vos collègues de travail qui ne reçoivent pas
nos messages pour qu'ils s'abonnent et profitent à leur tour de nos informations pratiques exclusives.*

Pour ne plus recevoir nos communications : c'est immédiat, il suffit de le signaler.